

# MEHRFAMILIENHAUS, WOHNUNG 11

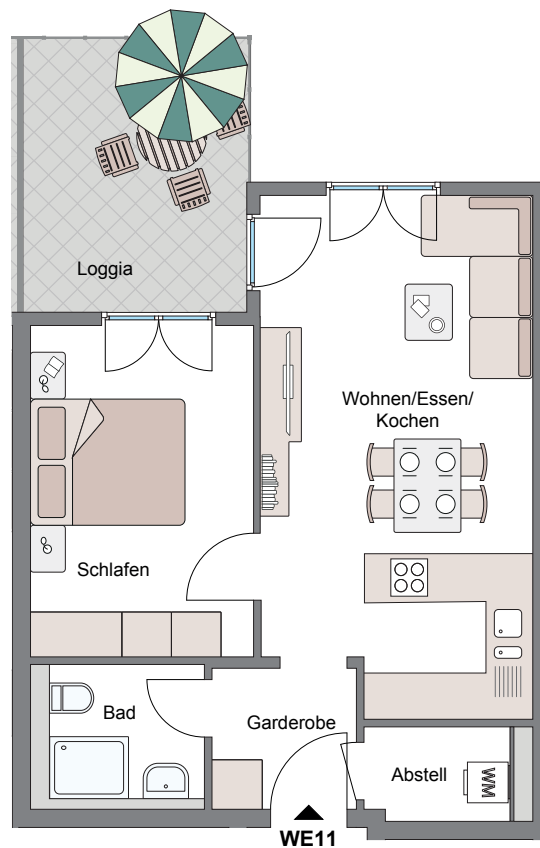
## 2.OG, 3 Zimmer, Loggia

### Gesamtwohnfläche ca. 50,98 m<sup>2</sup>



WOHNEN BEIM  
WASSERTURM  
FRIEDBERG

2.OG: 3 Zimmer, Loggia	ca. m <sup>2</sup>
Abstell	2,38
Bad	3,78
Garderobe	3,56
Loggia 1/2	4,54
Schlafen	12,93
Wohnen/Essen/Kochen	23,79
<b>Gesamtfläche</b>	<b>ca. 50,98</b>



Der Grundriss ist im Maßstab 1:100 angelegt. Für eine maßstabgetreue Ansicht drucken Sie diesen Grundriss ohne Größenanpassung aus. Gemessene Werte können jedoch Abweichungen enthalten und sind daher nur für grobe Maßentnahmen geeignet. Der Fokus des Grundrisses liegt auf der Darstellung der Wohnraumaufteilung und lässt äußerliche Aspekte außer Acht. Die angedeutete Möblierung und Ausstattung ist nur exemplarisch und kann aufpreispflichtige Sonderlösungen enthalten. Die dem Kaufvertrag zugrundeliegende, notariell beurkundete Baubeschreibung ist Maßstab für die zu erbringende Leistung des Bauträgers.

Projekt Friedberg GmbH & Co. KG | Hirtenmahdweg 2 | 86154 Augsburg | Tel. 0821 455456-0 | konradin@infrabau.de