

# MEHRFAMILIENHAUS, WOHNUNG 08

## 1.OG, 3 Zimmer, Loggia

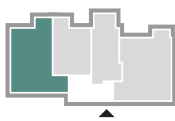
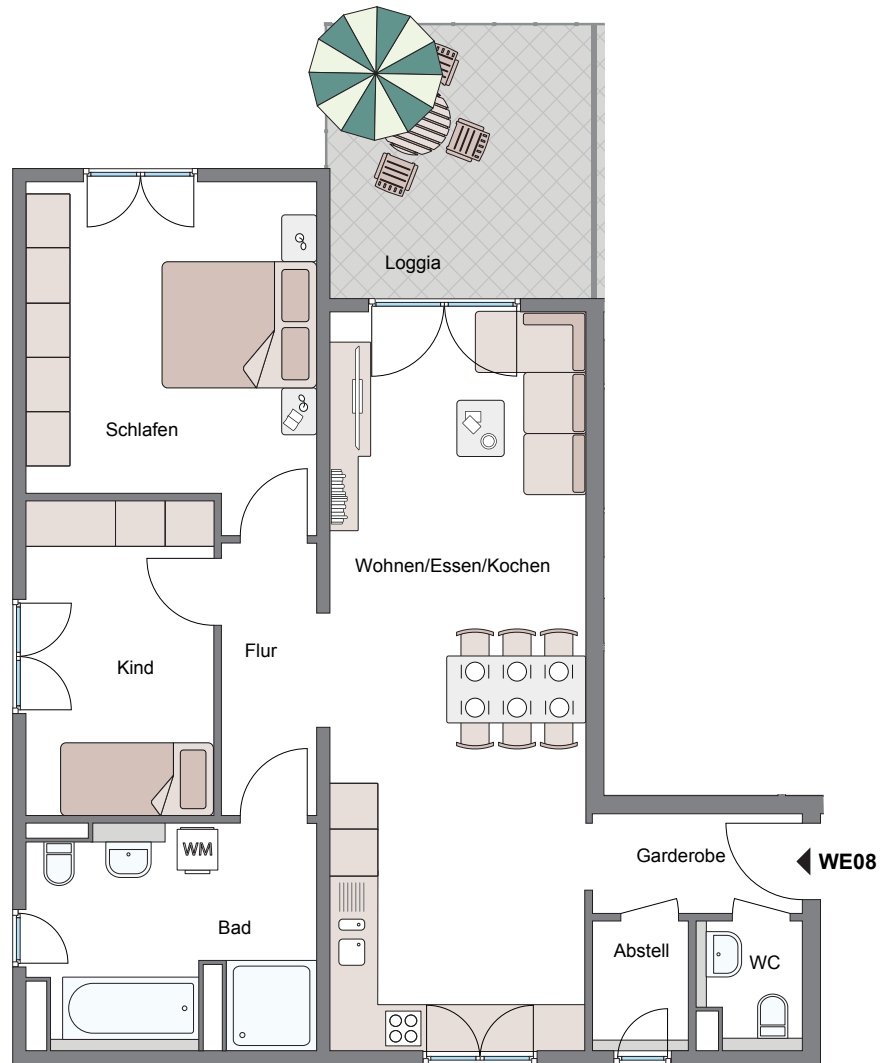
### Gesamtwohnfläche ca. 88,68 m<sup>2</sup>

#### BARRIEREFREI



WOHNEN BEIM  
WASSERTURM  
FRIEDBERG

1.OG: 3 Zimmer, Loggia	ca. m <sup>2</sup>
Abstell	2,18
Bad	10,74
Flur	4,54
Garderobe	3,66
Kind	10,34
Loggia 1/2	5,43
Schlafen	16,55
WC	2,21
Wohnen/Essen/Kochen	33,03
<b>Gesamtfläche</b>	<b>ca. 88,68</b>



Der Grundriss ist im Maßstab 1:100 angelegt. Für eine maßstabsgetreue Ansicht drucken Sie diesen Grundriss ohne Größenanpassung aus. Gemessene Werte können jedoch Abweichungen enthalten und sind daher nur für grobe Maßentnahmen geeignet. Der Fokus des Grundrisses liegt auf der Darstellung der Wohnraumaufteilung und lässt äußerliche Aspekte außer Acht. Die angedeutete Möblierung und Ausstattung ist nur exemplarisch und kann aufpreispflichtige Sonderlösungen enthalten. Die dem Kaufvertrag zugrundeliegende, notariell beurkundete Baubeschreibung ist Maßstab für die zu erbringende Leistung des Bauträgers.

Projekt Friedberg GmbH & Co. KG | Hirtenmahdweg 2 | 86154 Augsburg | Tel. 0821 455456-0 | konradin@infrabau.de