

# STADTHAUS 3

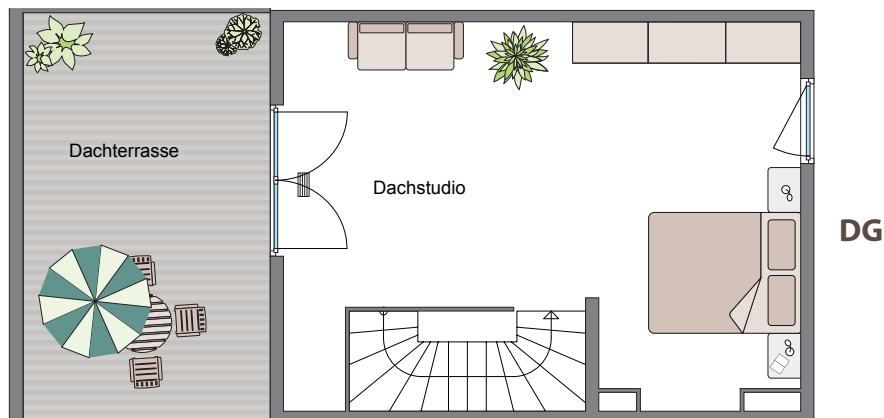
## 5 Zimmer, Terrasse, Garten, Dachterrasse, Keller Gesamtwohnfläche ca. 140,00 m<sup>2</sup>



WOHNEN BEIM  
WASSERTURM

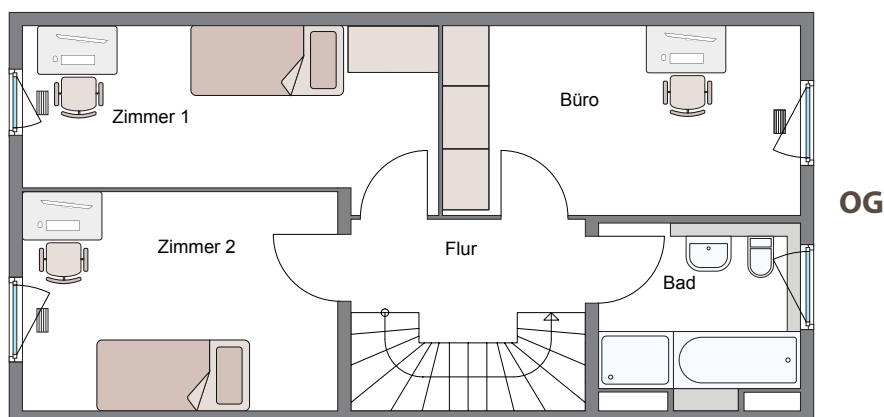
### DG: 1 Zimmer + Dachterrasse ca. m<sup>2</sup>

Dachstudio	30,03
Dachterrasse 1/2	8,51
<b>Gesamtfläche</b>	<b>ca. 38,54</b>



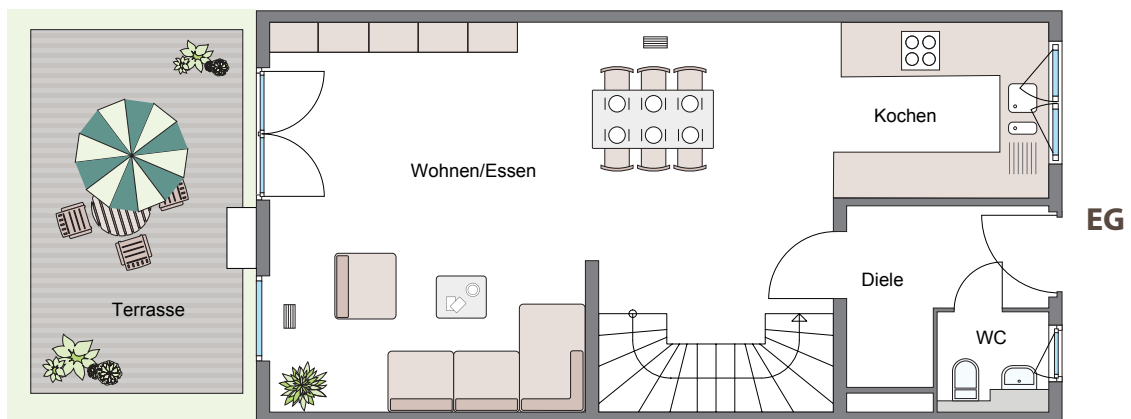
### OG: 3 Zimmer ca. m<sup>2</sup>

Zimmer 1	12,33
Zimmer 2	11,99
Büro	11,96
Bad	5,98
Flur	3,75
<b>Gesamtfläche</b>	<b>ca. 46,01</b>



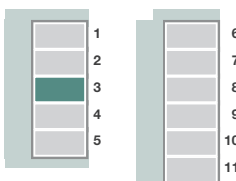
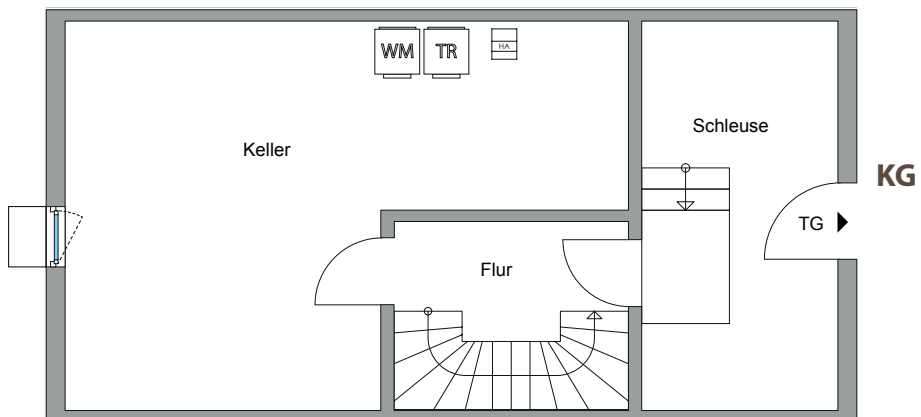
### EG: 1 Zimmer + Terrasse ca. m<sup>2</sup>

Wohnen/Essen	33,27
Kochen	7,23
Diele	4,68
WC	1,63
Terrasse 1/2	8,64
<b>Gesamtfläche</b>	<b>ca. 55,45</b>
Garten	ca. 34,33



### Keller ca. m<sup>2</sup>

Kellerraum	29,69
Flur	7,75
Schleuse	12,25
<b>Gesamtfläche</b>	<b>ca. 49,69</b>



Der Grundriss ist im Maßstab 1:100 angelegt. Für eine maßstabsgetreue Ansicht drucken Sie diesen Grundriss ohne Größenanpassung aus. Gemessene Werte können jedoch Abweichungen enthalten und sind daher nur für grobe Maßentnahmen geeignet. Der Fokus des Grundrisses liegt auf der Darstellung der Wohnraumaufteilung und lässt äußerliche Aspekte außer Acht. Die angedeutete Möblierung und Ausstattung ist nur exemplarisch und kann aufpreispflichtige Sonderlösungen enthalten. Die dem Kaufvertrag zugrundeliegende, notariell beurkundete Baubeschreibung ist Maßstab für die zu erbringende Leistung des Bauträgers.