

STADTHAUS 7

5 Zimmer, Terrasse, Garten, Dachterrasse, Keller Gesamtwohnfläche ca. 140,00 m²

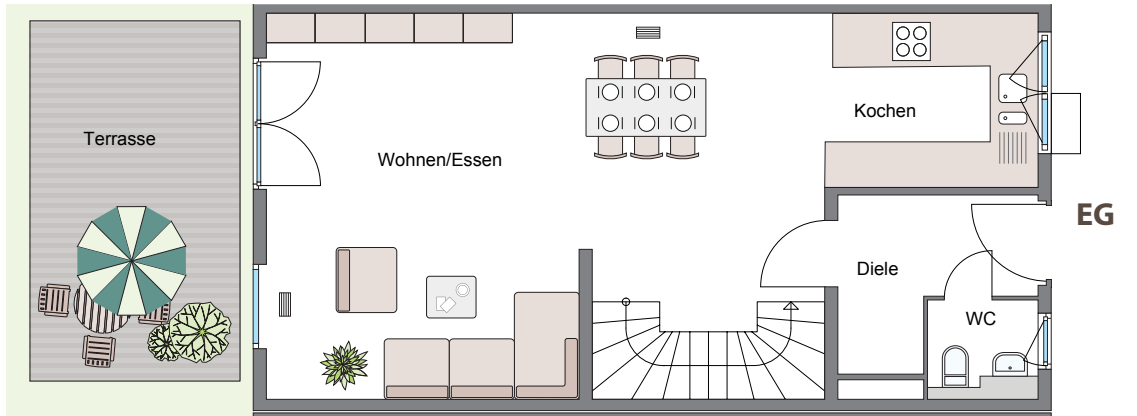
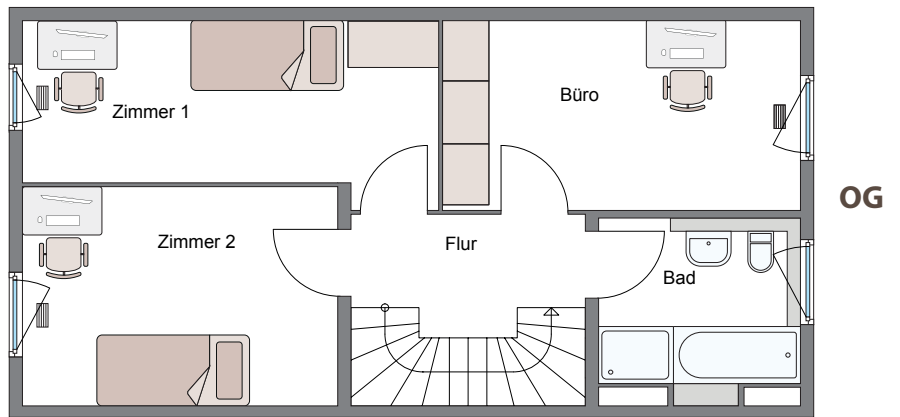
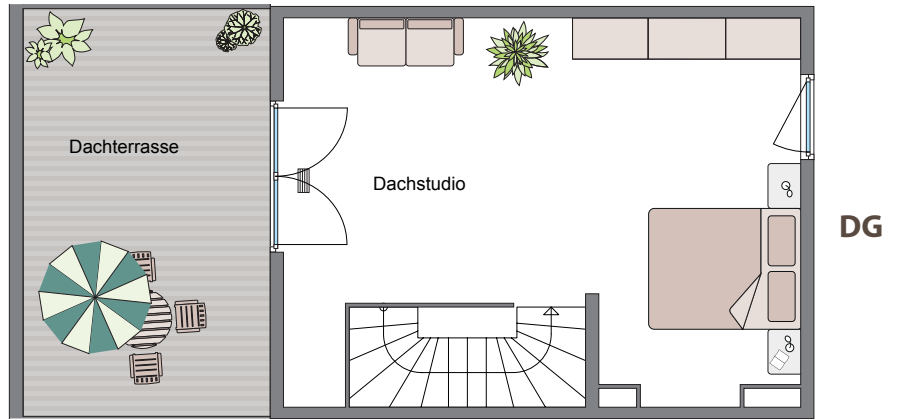


WOHNEN BEIM
WASSERTURM

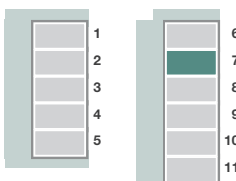
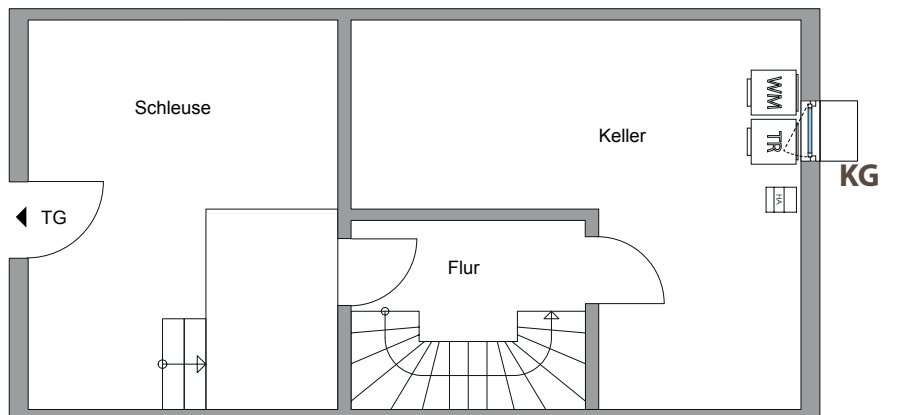
DG: 1 Zimmer + Dachterrasse	ca. m ²
Dachstudio	30,03
Dachterrasse 1/2	8,51
Gesamtfläche	ca. 38,54

OG: 3 Zimmer	ca. m ²
Zimmer 1	12,33
Zimmer 2	11,99
Büro	11,96
Bad	5,98
Flur	3,75
Gesamtfläche	ca. 46,01

EG: 1 Zimmer + Terrasse	ca. m ²
Wohnen/Essen	33,27
Kochen	7,23
Diele	4,68
WC	1,63
Terrasse 1/2	8,64
Gesamtfläche	ca. 55,45
Garten	ca. 41,66



Keller	ca. m ²
Kellerraum	21,96
Flur	7,75
Schleuse	19,92
Gesamtfläche	ca. 49,63



Der Grundriss ist im Maßstab 1:100 angelegt. Für eine maßstabsgetreue Ansicht drucken Sie diesen Grundriss ohne Größenanpassung aus. Gemessene Werte können jedoch Abweichungen enthalten und sind daher nur für grobe Maßentnahmen geeignet. Der Fokus des Grundrisses liegt auf der Darstellung der Wohnraumaufteilung und lässt äußerliche Aspekte außer Acht. Die angedeutete Möblierung und Ausstattung ist nur exemplarisch und kann aufpreispflichtige Sonderlösungen enthalten. Die dem Kaufvertrag zugrundeliegende, notariell beurkundete Baubeschreibung ist Maßstab für die zu erbringende Leistung des Bauträgers.